

PROGRAMME



LA **NUIT**
EUROPÉENNE DES
CHERCHEURS

Vendredi 24 septembre

De 18h à 23h

Les Quinconces & divers lieux,
Le Mans

GRATUIT

Voyages



Le Mans
Université

NUIT
européenne
des chercheurs

À propos de la Nuit Européenne des Chercheur·e·s

Le Mans Université vous donne rendez-vous pour la 12^{ème} édition mancelle de la Nuit Européenne des chercheur.es. Cet événement, initié par la commission européenne, se déroule simultanément dans 14 villes en France et plus de 300 villes européennes. Placée sous le signe de la découverte et de la convivialité, cette soirée est adaptée à tous les âges. C'est une occasion unique et privilégiée pour échanger avec les chercheur·e·s et en savoir plus sur les coulisses des laboratoires de recherche.

La Nuit Européenne des Chercheur·e·s est impulsée par la Commission Européenne dans le cadre du programme HORIZON 2020. Action Marie Curie Skłodowska Grant Agreement n°722266.

THÈME NATIONAL : VOYAGES

Le saviez-vous ? Recherche rime avec Voyages ! Projets et échanges internationaux, mobilités internationales, expéditions scientifiques, plongées dans les océans ou les archives des plus beaux lieux de conservation, sujets de recherche aux quatre coins du monde font partie de la vie pas banale des explorateurs et exploratrices d'aujourd'hui : les chercheur·e·s !

Embarquez pour un voyage au cœur de la recherche !

Pour en savoir plus, rendez-vous sur www.nuitdeschercheurs-france.eu



Avant la nuit

Regards de chercheur-e-s

Musée de Tessé et Musée Vert

Les chercheur-e-s se mêlent aux équipes des musées de la ville du Mans pour proposer aux lycéen-ne-s sarthois-e-s des visites à deux voix ! Une manière originale de découvrir les collections et la conservation sous l'angle de la recherche. Sciences physiques (IMMM) et civilisations (3LAM) sont à l'honneur lors de ces rencontres privilégiées entre élèves, chercheur-e-s et conservateur-ric-e-s.



Réservé
aux
scolaires



CinéMaScience

Les Cinéastes



Réservé
aux
scolaires

A l'issue de la projection du documentaire produit par l'Université de Poitiers et réalisé par Flora Belle et Abderrazak El Albani, « À la recherche des origines... Deux milliards d'années au Gabon », les élèves échangeront avec Christophe Monnier, géologue et enseignant-chercheur au laboratoire Planétologie et Géodynamique de l'Université de Nantes. Evasion garantie lors de cette rencontre qui leur fera découvrir la réalité d'une expédition scientifique et les passionnantes recherches menées par les géologues à travers le monde.

Le programme de la soirée en un coup d'oeil



	1 - Salle d'exposition (Les Quinconces)	2 - Salle du forum (Les Quinconces)	3 - Petit théâtre (Les Quinconces)	4 - Les Cinéastes	5 - Musée de Tessé	6 - Cathédrale Saint-Julien	7 - Petit train touristique
18h	18h - 23h, en continu Coin des chercheur-e-s	18h - 23h, en continu Valise de chercheur-e-s Objectif Europe Les Escal'Alpades Voyage dans l'ISS Conte de Daoubé Plus léger que l'air... Ou pas !	18h-18h45 Soirée diapo				18h Sociologie approximative
19h			18h45-19h30 Soirée diapo		18h30 Les sciences de la matière au service des œuvres d'art	19h Voyage dans le temps, voyage dans l'espace	18h45 Sociologie approximative
20h			19h30-20h15 Soirée diapo	19h30 Ciné-MaScience			19h30 Sociologie approximative
21h			20h15-21h Soirée diapo				20h15 Sociologie approximative
22h			21h-21h45 Soirée diapo				21h Sociologie approximative
23h		21h45-22h30 Soirée diapo		21h30 Visite nocturne dans l'Égypte ancienne		21h45 Sociologie approximative	
						22h30 Sociologie approximative	

Le Coin des chercheur·e·s

En continu, de 18h à 23h

Entrée libre sur présentation du pass sanitaire

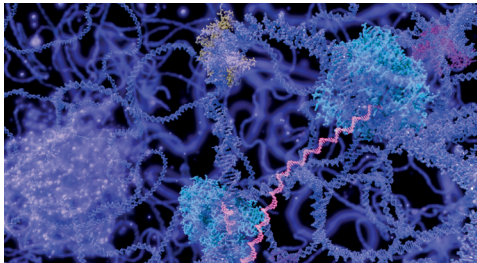
Venez rencontrer les chercheur·e·s dans un espace convivial et original.

Un moment unique d'échanges et de découvertes pour satisfaire la curiosité de toutes et tous !

Voyage thérapeutique autour du cannabis et voyage climatique

Laboratoire de recherche en droit Thémis-Um

Des enseignants-chercheurs de la Chaire lavalloise Droit & Transitions sociétales investissent cette année le thème du voyage sous deux angles : l'angle du voyage thérapeutique autour de la reconnaissance récente, en droit français, d'une expérimentation des traitements médicaux à base de cannabis et l'angle du voyage «liberté et sécurité climatique», avec l'objectif d'interroger le champ des libertés individuelles face à l'urgence climatique.



Aux origines de l'ARN messenger

Laboratoire Mer, Molécules, Santé (MMS)

Vous en entendez parler depuis plus d'un an, l'ARN messenger ne se fait plus discret ! D'où vient-il ? À quoi sert-il ? Les chercheur·e·s vous disent tout à son sujet !



Bouger c'est la santé !

Laboratoire Motricité, Interactions, Performance (MIP)

Après une année contrariée par la COVID, l'activité physique a été une bouffée d'air pour la population. La recherche en STAPS permet de répondre aux questions sociétales qui se posent. La fatigue, physique ou mentale, liée à une pathologie ou non, la compréhension des déterminants physiologiques et psychologiques des activités physiques et sédentaires, ou encore les conséquences de ces activités sur notre santé physique et mentale sont autant de sujets que les chercheur·e·s du laboratoire vous invitent à discuter.

La poubelle voyageuse

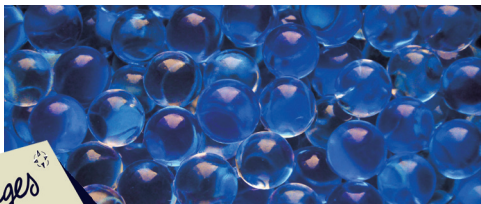
Laboratoire Espaces et Société (ESO)

Nous vivons, nous consommons et nous rejetons. Notre existence engendre la production de déchets qui ont un impact fort sur la planète et qui façonne la façon dont s'organisent nos sociétés. Pour autant il existe de multiples façons de se débarrasser de ses déchets et pas simplement de les recycler. À travers des vidéos, des photos et des jeux, découvrez la façon dont les chercheurs en géographie et en rudologie de l'Université du Mans travaillent sur les déchets.

Hydrogels et santé : l'aventure intérieure

Institut des Molécules et Matériaux du Mans (IMMM)

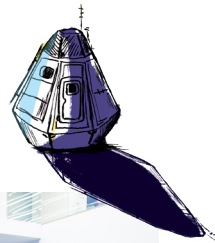
Réseaux de polymères en 3D, les hydrogels présentent de grands avantages dans plusieurs applications biomédicales. Du design à la synthèse de nouveaux polymères, les chimistes vous présentent de nouveaux hydrogels aux propriétés étonnantes pour de multiples applications dans le biomédical.



Nanotechnologies et diagnostic : la nouvelle ruée vers l'or

Institut des Molécules et Matériaux du Mans (IMMM)

Les nanoparticules d'or présentent des propriétés optiques remarquables. Elles peuvent ainsi changer de couleur en fonction de leur taille ou de leur géométrie et interagir avec la lumière. Les chercheurs exploitent ces propriétés pour détecter des molécules biologiques (protéines, brins d'ADN...) et créer des capteurs. Ces méthodes peuvent alors être utilisées pour faire le diagnostic de maladies.



Voyage au coeur des sédiments

Centre de Recherche en Archéologie, Archéoscience, Histoire (CRéAAH)

Partez en voyage dans l'infiniment petit à la recherche des traces laissées par les sociétés passées. Votre destination : les sédiments sous vos pieds. A l'aide de l'archéologie et de la chimie analytique, approchez-vous au plus près de divers sites partout en France, à la recherche des activités pratiquées par leurs anciens occupants.

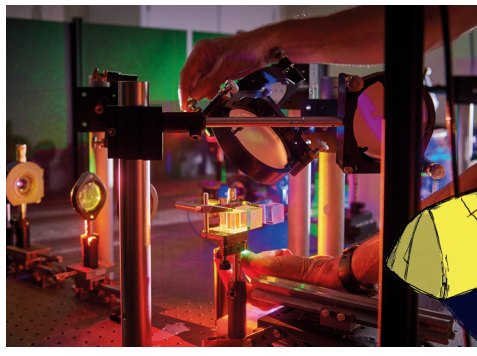


Voyage dans un Orient imaginaire

Langues, Littérature, Linguistiques des Universités du Mans et d'Angers (3L.AM)

Peintres, écrivains, musiciens et réalisateurs ont créé un imaginaire de l'Orient grâce à leurs oeuvres. Les Contes des Mille et Une Nuits traduits par Antoine Galland firent connaître un Orient imaginaire, que la peinture et le cinéma décrivent comme réel. Les oeuvres orientalistes donnent à voir les

fantasmes occidentaux de l'Orient - danseuses du ventre, sheikh, tapis volants, déserts de sable... Les chercheur.e.s du 3L.AM vous invitent à les suivre dans un voyage imaginaire en orientalisme.



L'incroyable mariage de l'acoustique et de l'optique

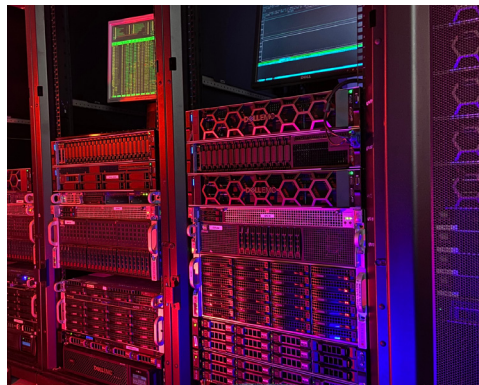
Laboratoire d'Acoustique de l'Université du Mans (LAUM)

Une association d'intérêts communs permet de rendre visible l'acoustique grâce à l'optique, ou comment l'holographie et sa magie des images 3D permet d'étudier et caractériser des phénomènes acoustiques complexes.

Voyages des mots, voyages des langues-cultures

Centre de Recherche en Education de Nantes (CREN)

Les mots sont porteurs d'identités, ils emmagasinent nos vécus et en racontent beaucoup sur ce que et qui nous sommes. Au travers de divers ateliers, laissez vous embarquer dans la course des mots. Au programme : poésie, atelier d'écriture, écoute de contes et histoires plurilingues ou encore rencontre avec les chercheur.e.s qui ont pour mission de récolter votre parole !



Voyage au coeur d'une IA

Laboratoire d'Informatique de l'Université de Mans (LIUM)

Les Intelligences Artificielles sont présentes au quotidien dans nos vies. Ce sont des technologies basées sur l'apprentissage de modèles à partir de données, permettant aux machines de réaliser des tâches complexes. Venez découvrir avec l'équipe Language and Speech Technology du LIUM, le voyage des données à travers de plusieurs IA développées au laboratoire (reconnaissance automatique d'objets à partir d'une webcam, reconnaissance automatique de parole). Une occasion de discuter avec des chercheur.e-s tout en analysant votre voix !

En terre inconnue...avec un-e géologue

Géosciences

La succursale des Géosciences mancelles de l'agence de voyage de la Nuit Européenne des Chercheur-e-s vous proposera une sélection de séjours photographiques dans les plus belles contrées de notre planète afin d'illustrer les informations scientifiques issues des études de terrain. Au programme : des périples géologiques vous conduiront des terres glacées d'Islande aux hauts plateaux de l'Afrique Australe, en passant par les littoraux de l'Ouest de la France, vous feront gravir les volcans des terres Maasai ou marcher dans la pampa argentine !



Impact environnemental de la recherche

La recherche, comme toute activité humaine, a un impact environnemental non négligeable. Les activités menées dans les laboratoires et les voyages indispensables pour récolter des données, échanger avec les laboratoires étrangers, organiser des conférences ou y participer, génèrent des déchets et des émissions carbone. Les chercheur.e.s sont majoritairement sensibilisé.e.s à ces questions et ne sont pas indifférent.e.s, leur nature les pousse là aussi à chercher des solutions ! Venez échanger avec celles et ceux qui s'impliquent dans cette dynamique !



En continu, de 18h à 23h

Entrée libre sur présentation du pass sanitaire

Retrouvez les acteurs de la médiation scientifique et les chercheur.e.s pour des animations dépayssantes et surprenantes, de 7 à 107 ans !

La valise de chercheur.e

Prenez place face à un.e chercheur.e qui rentre de voyage, sa valise remplie d'objets liés à ses périples et ses recherches ! L'attente dans un hall de gare ou d'aéroport peut être longue, il/elle prendra le temps de vous dévoiler ce que racontent ces objets... Et toutes les 20 minutes, changez de chercheur.e !

Objectif Europe

Votre mission : découvrir les projets de recherche menés à travers l'Europe. Pour cela, il vous faut deviner votre destination grâce aux indices cachés dans le quiz !



Voyage dans l'ISS

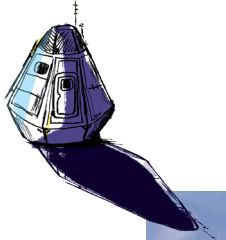
Planète Sciences Sarthe

Vous rêvez de voyager dans l'espace ? Découvrez la station spatiale internationale à travers un jeu interactif où vous apprendrez tous les secrets de la vie des astronautes dans l'espace !

L'équipe de Planète Sciences Sarthe en profite pour vous présenter son Train des étoiles, et propose de vous emmener le dimanche 3 octobre pour une balade bucolique et scientifique à bord du Transvap, suivie d'une visite du planétarium.

Réservations lors de la Nuit Européenne des Chercheur.e-s, par mail sarthe@planete-sciences.org ou par téléphone au 02 43 93 87 58





Conte de Daoubé

Les Petits Débrouillards

Laissez-vous transporter par l'histoire de Daoubé et franchissez avec elle les épreuves qui se présenteront sur sa route. Au programme de ce voyage initiatique : des défis techniques et des expériences scientifiques à partager en famille!

Plus léger que l'air... ou pas !

Maine Sciences

Depuis la nuit des temps, l'être humain rêve de dépasser les contraintes de l'air pour pouvoir voler. Quels sont les principes physiques liés à l'air ? Comment utilisait-on et utilise-t-on encore l'air pour se déplacer et voyager ? Embarquez avec Andy Rigable pour un voyage historique et scientifique dans les airs!



Les EscAlpades de Radio Alpa 107.3

De 20h à 21h, les journalistes de la radio invitent chercheur-e-s et intervenant-e-s pour une émission spéciale et en direct de la Nuit. Une manière originale d'aborder la recherche au prisme de la thématique du voyage, à retrouver à l'antenne de Radio Alpa et en podcast.

Cartes postales de chercheur-e-s

Expédier et recevoir des cartes postales vous manque ? À nous aussi ! Les chercheur-e-s vous ont envoyé leurs souvenirs de voyages et de recherche, transmettez-les à votre tour à vos proches. Accompagnées d'un petit mot personnalisé elles feront des heureux et des heureuses ! On s'occupe du timbre et de l'envoi !

Et amusez-vous à retrouver les auteur-e-s de ces cartes dans la soirée !



Soirée diapo

Inscription sur place ou au kiosque

Entrée sur présentation du pass sanitaire

Installez-vous confortablement dans notre salon rétro et douillet, les chercheur·e·s vous invitent à admirer leurs clichés et vous racontent leurs aventures de recherche !

18h-18h45

Inès Hamouda, post-doctorante à l'IMMM (chimie des matériaux), vous raconte son expérience professionnelle à travers l'Europe.

18h45-19h30

Rana Chaban et Sylvie Lebreton-Derrien, enseignantes-chercheuses en droit privé au Themis-UM vous proposent un voyage thérapeutique autour du cannabis.

19h30-20h15

Sabrina Robert-Cuendet et Aurélie Laurent, enseignantes-chercheuses en droit public au Themis-UM questionnent les libertés face à l'urgence climatique.

20h15-21h

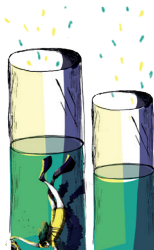
L'équipe Language and Speech Technology (Laboratoire d'Informatique/LIUM) vous invite dans les coulisses de la préparation de la conférence Speaker Odyssey qui a eu lieu au Sables d'Olonnes en juin 2018.

21h-21h45

Anne Baillot, enseignante-chercheuse en études germaniques au 3LAM vous conte son périple sur les traces des Français.e.s qui ont marqué l'histoire de la capitale prussienne.

21h45-22h30

Loredana Lancini, doctorante en archéologie au CRéAAH, partage avec vous ses souvenirs de voyage au Îles Fidji à la recherche des légendes sur les volcans locaux.



CinémaScience - L'expédition scientifique

19h30

Billetterie gratuite sur place ou réservation sur reservations@lescineastes.org

Embarquez pour une expédition scientifique ! A l'issue de la projection du documentaire produit par l'université de Poitiers et réalisé par Flora Belle et Abderrazak El Albani, «À la recherche des origines... Deux milliards d'années au Gabon» (durée 40 min), Christophe Monnier, géologue et enseignant-chercheur au laboratoire Planétologie et Géodynamique de l'Université de Nantes répondra à vos questions, vous racontera ses aventures qui l'ont menées au quatre coins de la Planète et vous dira tout sur la réalité d'une expédition scientifique. Evasion garantie !

Balade scientifique au cœur des collections

5 - MUSÉE DE TESSÉ

Inscription au kiosque ou réservation par mail culture-scientifique@univ-lemans.fr

Entrée sur présentation du pass sanitaire

18h30 – Les sciences de la matière au service des œuvres d'art

Jean-Marc Greneche, directeur de recherche CNRS à l'Institut des Molécules et Matériaux du Mans (IMMM) vous propose de découvrir lors d'une mini conférence le rôle des sciences de la matière, telles qu'étudiées à l'université du Mans, dans l'analyse, la conservation et la restauration des œuvres d'art. Françoise Froger, conservatrice du musée, vous emmènera ensuite au cœur des collections à la découverte des secrets des tableaux qui ont bénéficié des techniques scientifiques exposées.

21h30 – Visite nocturne dans l'Égypte ancienne

Françoise Froger, conservatrice du musée de Tessé, vous guide au cœur de l'espace dédié à l'Égypte de Ramsès II des pharaons. Embarquez pour une aventure nocturne dans le tombeau de Nefertari, épouse royale de Ramsès II. Les momies apprécieront cette visite de nuit !

Voyage dans le temps, voyage dans l'espace

19h et 21h

Inscription au kiosque ou réservation par mail
culture-scientifique@univ-lemans.fr

Entrée sur présentation du pass sanitaire

Si la cathédrale constitue un élément omniprésent et familier du patrimoine urbain et médiéval, elle constitue aussi un lieu déroutant et dépayçant, et peut être envisagée comme le témoignage d'une époque médiévale à la fois familière et lointaine, mais finalement mal connue et mal distinguée de la légende. La visite permettra de voir, à travers les yeux de Vincent Corriol, historien médiéviste, spécialiste d'histoire sociale du Moyen Âge, quelles lectures on peut faire de ce lieu.



Sociologie approximative en petit train de nuit - Groupe Déjà

Réservation et retrait des billets gratuits, au kiosque
Départs à 18h, 18h45, 19h30, 21h, 21h45 et 22h30
Durée : Environ 40 min

Deux chercheurs de quartier, spécialistes en sociologie approximative, vous proposent d'embarquer à bord du petit train touristique afin d'observer un territoire. Une promenade sociologique à la rencontre de l'inattendu. Un voyage scientifique à la découverte de sa ville et de ses concitoyens.

Une balade-spectacle créée sur mesure par Groupe Déjà pour la Nuit Européenne des Chercheur.e.s 2021 au Mans. De et par Sébastien Lazennec et Antoine Meunier.



En ligne



Rendez-vous sur

nuitdeschercheurs-lemans.fr

[f @cstilemansuniversite](https://www.facebook.com/cstilemansuniversite) | [@csti_lemansuniversite](https://www.instagram.com/csti_lemansuniversite) | [You Tube Culture Scientifique Le Mans Université](https://www.youtube.com/CultureScientifiqueLeMansUniversite)

Speed searching

Les jeudi 23, samedi 25 et dimanche 26 septembre, rencontrez des chercheur·e·s de la France entière ! De votre salon, découvrez leurs histoires de voyages ou encore travaux et anecdotes de terrain dans une ambiance conviviale !

Sessions sur ZOOM à heures fixes

Programme et inscriptions sur nuitdeschercheurs-france.eu/?2021#speedsearching



Carte du Monde interactive

La recherche française se retrouve dans toutes les régions de la Planète ! Grâce à cette carte interactive, découvrez les chercheur·e·s et leur travail dans le Monde !

Portraits de chercheur·e·s

Qui se cache derrière les sciences et la recherche ? Découvrez les portraits de celles et ceux qui font bouger nos connaissances aux quotidiens !



Cartes postales de chercheur·e·s

Retrouvez en ligne toutes les cartes postales envoyées par les chercheur·e·s depuis leurs terrains de recherche. Vous pourrez les envoyer par mail à votre tour à tous vos proches ! Une manière de prolonger l'ambiance des vacances...

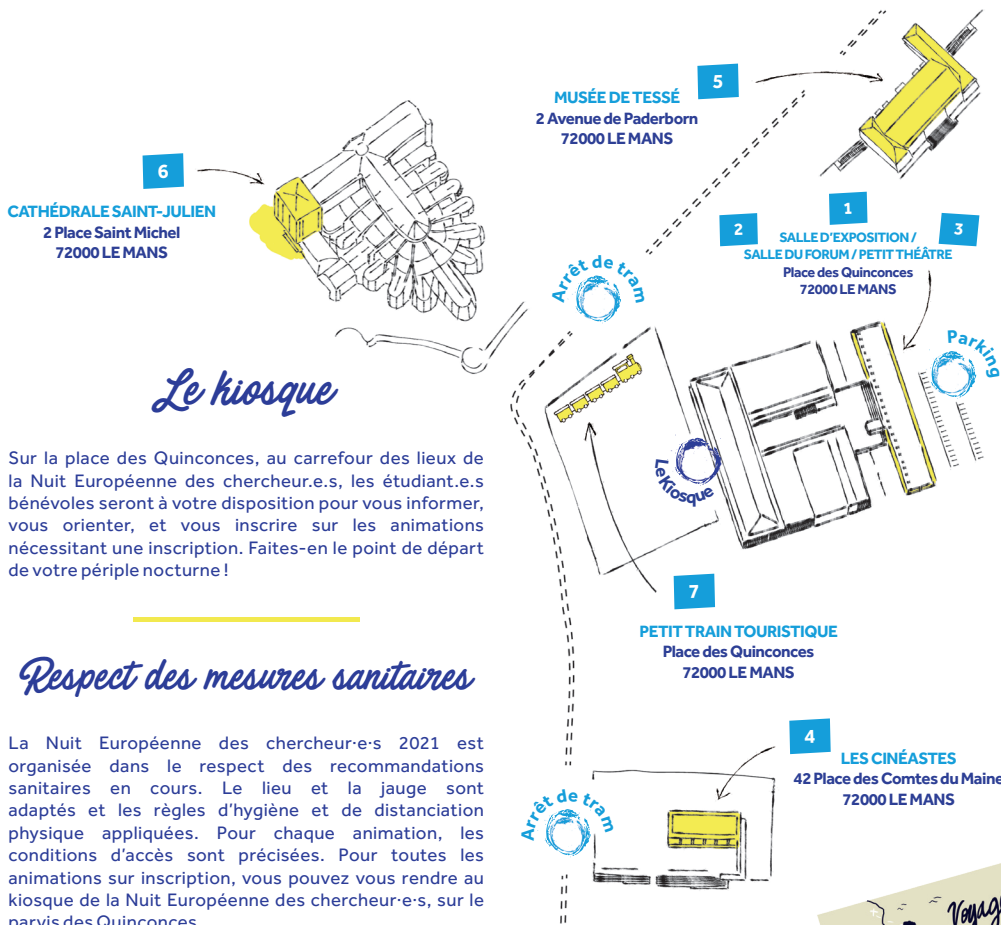
Chaîne Youtube

Continuez l'aventure sur la chaîne YouTube du Pôle Culture Scientifique de Le Mans Université avec des contenus exclusifs, des interviews et quelques surprises à découvrir tout au long de l'année. Vous y retrouverez des vidéos inédites réalisées spécialement pour la Nuit Européenne des Chercheur·e·s 2021.

N'hésitez pas à nous suivre !



Cartographie de la Nuit



Sur la place des Quinconces, au carrefour des lieux de la Nuit Européenne des chercheur.e.s, les étudiant.e.s bénévoles seront à votre disposition pour vous informer, vous orienter, et vous inscrire sur les animations nécessitant une inscription. Faites-en le point de départ de votre périple nocturne!

Respect des mesures sanitaires

La Nuit Européenne des chercheur-e-s 2021 est organisée dans le respect des recommandations sanitaires en cours. Le lieu et la jauge sont adaptés et les règles d'hygiène et de distanciation physique appliquées. Pour chaque animation, les conditions d'accès sont précisées. Pour toutes les animations sur inscription, vous pouvez vous rendre au kiosque de la Nuit Européenne des chercheur-e-s, sur le parvis des Quinconces.



La Nuit Européenne des chercheurs, un événement éco-responsable



Tous les organisateurs dans toutes les villes de France où se tient la manifestation ont à cœur de vous proposer un événement le plus respectueux possible de l'environnement : scénographie durable et réutilisable, lieux accessibles en transports en commun, intervenants locaux, catering (ecocup, pas de bouteilles en plastique, produits locaux...). Rejoignez-nous dans cette démarche !

www.nuitdeschercheurs-lemans.fr



f cstilemansuniversite
t CSTILeMansuniv
i csti_lemansuniversité

Contact : culture-scientifique@univ-lemans.fr

ORGANISATION



Scénographie : Ronan Virondaud, architecte-scénographe,
Réalisation : ArchiCombi (Ronan Virondaud & Vincent Jarry)

SOUTIENS



Financé par



Les Quinconces
l'Espal Scène
nationale du Mans

ILS PARTICIPENT À LA NUIT EUROPÉENNE DES CHERCHEUR·E·S 2021

