

CLIMAT

et Biodiversité

C'est chaud !

Une exposition pédagogique pour comprendre l'impact du changement climatique sur les êtres vivants.

Fruit d'une collaboration entre chercheurs, ingénieurs, techniciens, médiateurs, experts du sujet, cette exposition est née du constat fait de la volonté des citoyens d'**être informés** sur les impacts du changement climatique.

Au-delà de la **transmission d'un savoir scientifique**, ce travail collectif a permis de produire **un outil accessible à tous** en fournissant les clés nécessaires à la société civile pour qu'elle s'empare des **enjeux** qui la concerne et ait un rôle éclairé dans le débat public.

Cette exposition a pour ambition de développer **le dialogue entre citoyens, chercheurs et élus** autour de ces enjeux.



agropolis fondation



INRAE

MINISTÈRE DE LA TRANSITION ÉCOLOGIQUE



Aix-Marseille université
Socialement engagée



OREME



OBJECTIFS

Climat et Biodiversité : C'est chaud !, une exposition gratuite et libre d'accès pour expliquer :

- comment **le changement climatique affecte le cycle de vie annuel des plantes et des animaux** ;
- les **conséquences écologiques, agronomiques, économiques et sanitaires** que cela génère pour les êtres humains ;
- les **conséquences que cela génère sur l'ensemble des êtres vivants** : croissance, productivité, reproduction, survie, répartition géographique, etc ;
- comment chaque citoyen peut **contribuer à son échelle à la recherche scientifique** dans ce domaine en participant par exemple aux **programmes de Sciences Participatives** Observatoire des Saisons et Phenoclim.



PUBLICS

Ce support de médiation a été conçu de manière à être **accessible au grand public et au public scolaire** avec 2 niveaux de lecture :

- une histoire racontée à travers une BD accessible aux enfants ;
- des informations plus détaillées pour aller plus loin et trouver des ressources complémentaires.

Cette exposition constitue une opportunité unique pour les scientifiques de diffuser la connaissance sur l'impact du changement climatique.



Les héros de l'expo

La grand-mère

La citadine moderne et un peu funky

Grand-mère complice, elle a grandi et vécu à la campagne et veut transmettre à ses petits-enfants son savoir sur l'observation des rythmes saisonniers. Elle est la mémoire du climat de sa région et des changements qu'elle a pu y observer.



Le frère

Le pré-ado citadin

Curieux de nature, il a de nombreuses représentations erronées mais reste ouvert à en apprendre toujours davantage.



La mésange

La mécontente

Quel malheur, les chenilles du chêne se développent trop vite et ses oisillons ne peuvent pas les manger car elles sont déjà trop grosses quand ils sortent de l'œuf !



La sœur

L'ado scientifique

Citadine et réfléchie, elle se questionne sur tout. Elle en connaît déjà beaucoup sur le changement climatique mais reste curieuse d'apprendre de nouvelles choses.

La chenille

La positive

Quel bonheur de pouvoir manger les feuilles du chêne, sans être à son tour mangé par les mésanges !



L'agriculteur

La modernité au service de l'agriculture

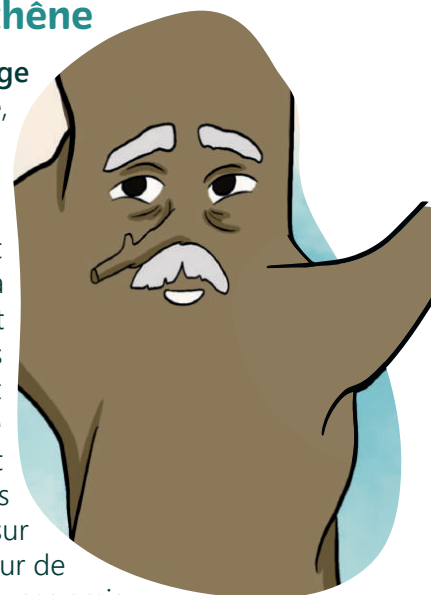
Fils d'agriculteur, il a reçu une solide formation et est assez au fait des problèmes environnementaux. Il souhaite prendre une autre voie que celle suivie par ses parents en explorant des solutions basées sur l'agroécologie.



Le chêne

Le vieux sage

Multi-centenaire, il a du recul sur l'observation des rythmes saisonniers et du changement climatique. Il est la mémoire vivante et peut témoigner des variations du climat depuis le début de l'ère industrielle et des changements qu'il a observé sur lui-même, autour de lui, et chez ses amis.



Présentation technique

INFORMATIONS

Création :



Année de création : 2021

Tarif : gratuit

Public : à partir de 6 ans

Thématiques : science – changement climatique – biodiversité – éducation – phénologie

Licence : CC BY-SA , l'exposition est soumise à une charte d'utilisation.

CONTENU

- 11 panneaux prêts à imprimer sur le support de votre choix
 - 1 fiche de présentation de l'exposition
 - 1 affiche personnalisable
- Taille des panneaux :** 85x200 cm, 100x200 cm ou 85x180 cm
- Format :** PDF téléchargeable en HD

DESCRIPTION

L'exposition aborde à travers **11 panneaux l'impact du changement climatique sur les êtres vivants** permettant aux visiteurs de **comprendre** et de **réfléchir** sur cette thématique selon 3 dimensions : **scientifique, culturelle et citoyenne**.

VOUS SOUHAITEZ ACCUEILLIR L'EXPOSITION ?

Rien de plus simple ! Pour cela **télécharger les fichiers imprimables** en remplissant notre formulaire en ligne

dgyx.link/expositionclimatbiodiversite_cestchaud

ou en flashant ce QR Code



Contact :

contact@obs-saisons.fr



POUR ALLER PLUS LOIN

obs-saisons.fr/ressources-pedagogiques
obs-saisons.fr/expositions

Vous trouverez sur le site de l'Observatoire des Saisons des **ressources pédagogiques** classées par tranches d'âge et par thématiques.

Vous trouverez aussi des **ressources spécifiques** sur les saisons et les impacts du changement climatique sur les êtres vivants.

SOMMAIRE DE L'EXPOSITION

- 0/ L'équipe et les partenaires
- 1/ Le climat, ce n'est pas la météo
- 2/ +1°C ça change quoi ?
- 3/ Pourquoi en est-on là ?
- 4/ Perturbations du cycle de vie des végétaux

- 5/ Perturbations des cycles de vie chez les animaux
- 6/ Autres impacts sur la biodiversité
- 7/ Impacts sur les systèmes agricoles

- 8/ L'adaptation au changement climatique
- 9/ L'atténuation du changement climatique
- 10/ Les programmes de sciences participatives

